

# Exzellenz: Arealentwicklung mit Weitsicht

Der bekannte Immobilienentwickler Hans-Jörg Fankhauser hat sich neu positioniert.

Text/Bilder: zVg



Hans-Jörg Fankhauser

Die Erfahrungen aus Immobilienentwicklungen wie Erlentor Basel, Duradero Allschwil, Steinreben Reinach, Seidentor Arlesheim und vor allem die Erfahrung mit dem TechCenter in Reinach hat Hans-Jörg Fankhauser bewogen, die Fankhauser Prädiktive Analytik zu gründen. Das Informationstool beinhaltet ein mehrschichtiges Wissen zur Bewertung von Unternehmensstandorten und ist einzigartig für die Schweiz. Zusammen mit einem Startup-Unternehmen der ETH Zürich wurde eine Bewertungssoftware entwickelt, die die entscheidenden Daten mit den individuellen Qualitäten der einzelnen Standorte vergleicht. Damit hat sich Fankhauser zum Immobilienberater entwickelt, der überall dort Entscheidungsgrundlagen liefern kann, wenn es wirklich komplex wird. So kann Fankhauser Arealentwicklungen schnell und unkompliziert jeder Unternehmung wesentliche Daten zu individuellen Entscheidungskriterien geben – ein Mehrwert.

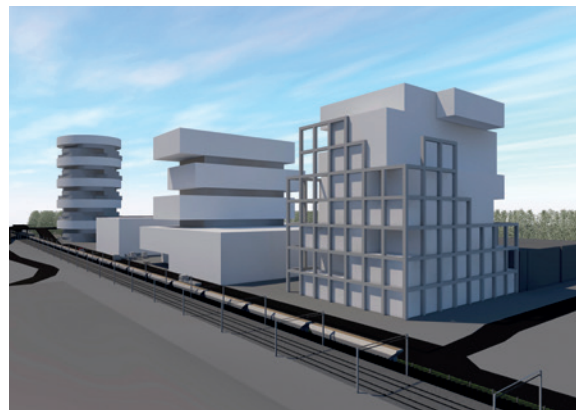
Der Wettbewerb um Unternehmen mit attraktiven Arbeitsplätzen wird weiter zunehmen. Das Wissen, welche Anforderungen erfolgreiche Unternehmen an ihren zukünftigen Unternehmensstandort stellen, ist entscheidend. Hier hat Hans-Jörg Fankhauser sich über die letzten Jahre einen wertvollen Wissensvorsprung aufgebaut und mit der neu entwickelten Software der prädiktiven Analytik neu positioniert. Fankhauser fokussiert sich damit bewusst auf einzelne, grosse Areale, die systematisch auf die neuen Unternehmen des digitalen Zeitalters Rücksicht nehmen. Diese Unternehmen sollen neue und hochwertige Arbeitsplätze in die Region Basel bringen.

Unternehmen können heute in einem viel stärkeren Mass als früher Standorte aussuchen und die Standortvorteile vergleichen. Der entscheidende Faktor ist das Entwicklungspotenzial, das ein Unternehmen für sich vorfindet. Standorte müssen sich heute entsprechend ihrer Kernkompetenzen spezialisieren, um so ein einzigartiges Profil zu erhalten. Dabei ist wichtig dass der Standort eine möglichst attraktive Strukturvielfalt hat, denn die Standortanforderungen steigen auch in den nächsten Jahren weiter. Jeder Standort benötigt eine unverwechselbare Identität mit eigenem Profil und entsprechendem Image. So wird auch eine herausragende Architektur des jeweiligen Gesamtensembles wichtig.

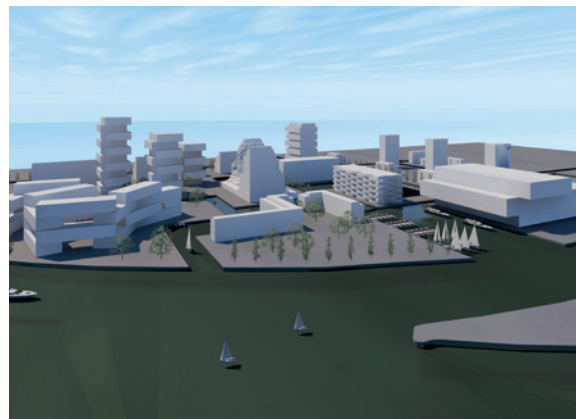
Mit dem Projekt uptownBasel hat Fankhauser Arealentwicklungen eine Arealentwicklung angeschoben, die auf die sich stark ändernde Industrie 4.0 zugeschnitten ist. Weitere grosse Arealentwicklungen sind in Planung. ■

## Kontakt

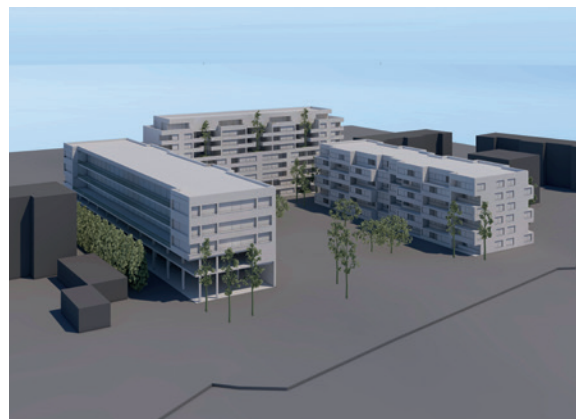
Fankhauser Arealentwicklungen AG  
Seewenweg 6, 4153 Reinach  
Telefon +41 (0)61 716 88 88  
hjff@f-web.ch, www.f-web.ch



Arealentwicklung Schweiz – uptownBasel



Arealentwicklung Schweiz – Seegrundstück



Arealentwicklung Schweiz – Regionalzentrum